



Volvo Trucks. Driving Progress

L'ÉLECTROMOBILITÉ FACILITÉE

LE TRANSPORT URBAIN ÉLECTRIQUE PAR VOLVO TRUCKS



VOLVO TRUCKS ÉLECTROMOBILITÉ





LE FUTUR EST ÉLECTRIQUE

Laissez-nous vous guider.

Passer à l'électrique.

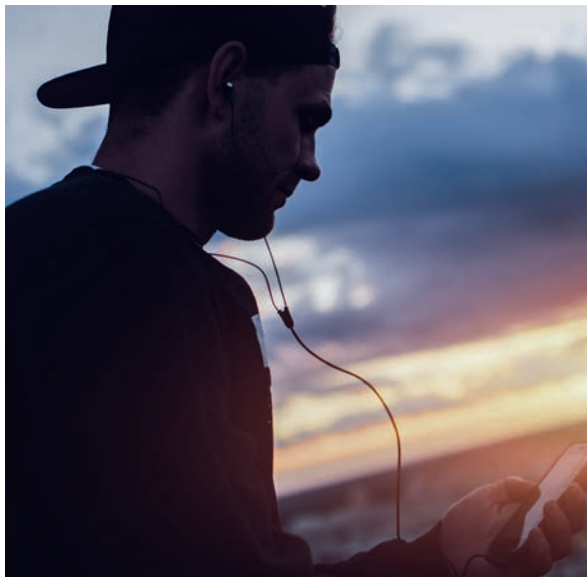
L'électromobilité facilitée.

SOUHAITEZ-VOUS PASSER À L'ÉLECTRIQUE pour vos activités de transport urbain et ainsi rendre les villes plus calmes et plus propres, tout en réduisant vos émissions de CO₂ ? Volvo Trucks est là pour faciliter votre transition. Nous sommes là pour vous aider à chaque étape, de l'identification de vos besoins à la création d'une solution personnalisée qui vous aidera à démarrer cette transition.

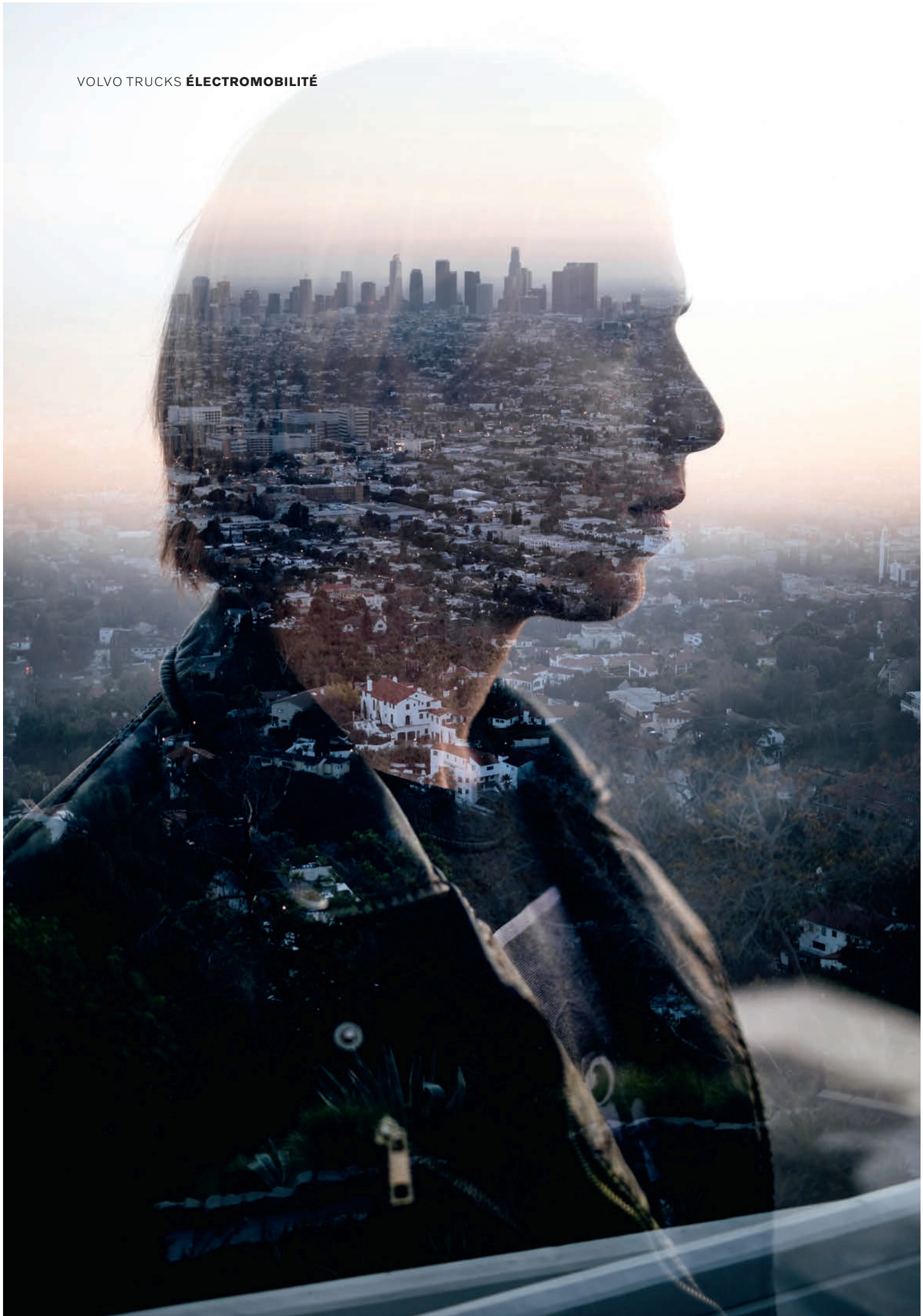
UNE TRANSITION EN DOUCEUR. Nous connaissons parfaitement les activités de transport. Et nous comprenons à quel point il est important de mettre en place une transition en douceur lorsqu'un changement technologique se produit. Notre objectif est de vous aider à effectuer ce changement sans interruption ni problème.

OPTIMISÉ POUR VOS BESOINS. Le passage à l'électrique est un investissement pour l'avenir, tant du point de vue financier que pour l'image de l'entreprise. Il est préférable de bien faire les choses dès le début. Nous débutons toujours avec une analyse approfondie de vos besoins, afin de pouvoir vous proposer une solution complète et personnalisée, qui vous conviendra parfaitement.

LES CAMIONS. Pour commencer, nous proposons deux modèles différents de camions entièrement électriques. Le Volvo FL Electric, compact et maniable et le plus imposant Volvo FE Electric, pour des tâches plus lourdes et plus exigeantes.



VOLVO TRUCKS **ÉLECTROMOBILITÉ**



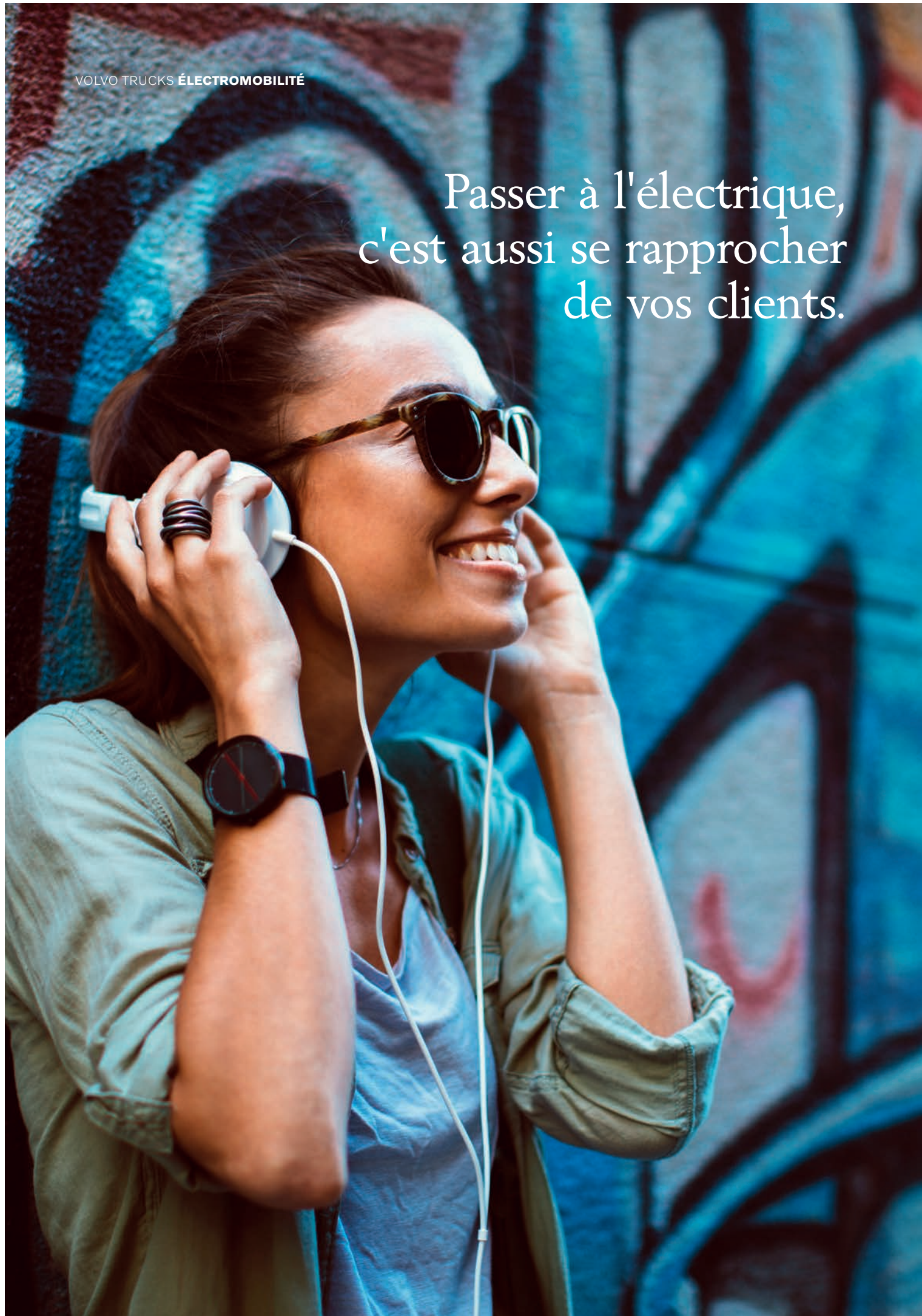
Votre solution idéale.

En fait, vous ne choisissez pas un modèle de camion de chez Volvo Trucks, nous vous offrons une solution de transport conçue pour vos besoins de transport spécifiques. De plus, nous l'adaptions à vos tâches et à vos itinéraires. Quelles que soient vos activités dans le secteur des transports urbains, vous pouvez désormais opter pour le tout électrique.

TRANSPORT URBAIN. Que vos livraisons concernent des biens de consommation ou des matériaux qui aideront à construire les villes de demain, vous pouvez désormais vous acquitter de vos tâches de façon bien plus propre et plus silencieuse. C'est mieux pour l'environnement et pour votre image de marque.

LA COLLECTE DES DÉCHETS. Si vous collectez les déchets, passer à l'électrique rendra vos différents arrêts et démarrages, ainsi que votre compactage, plus silencieux et propres. Prenez soin du personnel qui travaille à côté du camion et faites du quartier un coin plus tranquille.

Passer à l'électrique,
c'est aussi se rapprocher
de vos clients.



De véritables livraisons à domicile.

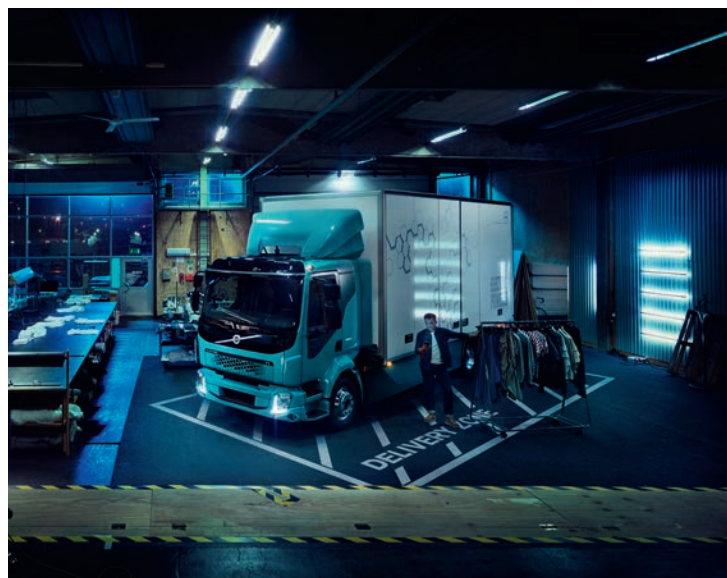
Avec un camion tout électrique, l'expression « livraisons à domicile » prend tout son sens. Vous serez plus proches de vos clients et prendrez soin de vos chauffeurs.

ALLEZ JUSQU'AU BOUT. Grâce à l'absence d'émission et en faisant moins de bruit, vous serez en mesure de récupérer et de livrer les marchandises dans des endroits où les camions ordinaires ne peuvent pas aller. Vous pourrez entrer et sortir des zones environnementales. Pénétrez directement dans des entrepôts couverts plutôt que de rester à l'extérieur. Réduisez votre logistique et créez des possibilités de nouveaux flux de travail efficaces.

AFFICHEZ VOTRE DURABILITÉ. Lorsque vous livrez vos marchandises, vous représentez également une marque. Tout le monde sait que le transport a un impact environnemental.

Profitez de l'occasion pour montrer au monde que votre entreprise prend sérieusement en compte le développement durable, lors de chaque étape de la chaîne d'approvisionnement. Êtes-vous prêt à prendre position ?

QUELLE EST VOTRE SOLUTION ? Optez pour le Volvo FL Electric, agile et simple d'utilisation ou pour le plus imposant Volvo FE Electric, disposant d'une capacité de charge supérieure et d'un groupe motopropulseur plus puissant. Quelles que soient vos tâches et vos itinéraires, nous trouverons une solution optimisée qui aidera vos conducteurs à faire encore mieux leur travail.



Montrez votre soutien pour la durabilité.

Passer à l'électrique veut aussi dire bénéficier d'une conduite plus silencieuse et plus propre. Un gros avantage si vous opérez dans des zones résidentielles et des environnements urbains. Grâce au Volvo FL Electric et au Volvo FE Electric, vous profitez de tout cela.

IDÉAL POUR LES ARRÊTS FRÉQUENTS. Comparé à un camion traditionnel, un camion tout électrique est très silencieux. Lorsqu'il roule et lorsqu'il est à l'arrêt. Un moteur électrique fournit également immédiatement le couple maximum, ce qui permet une distribution de puissance très régulière et homogène. C'est l'idéal pour le type de conduite intégrant des arrêts fréquent, ce qui est généralement le cas pour les transports urbains.

UN MEILLEUR ENVIRONNEMENT DE TRAVAIL. Vous allez rapidement voir la différence, à la fois dans la cabine et lorsque vous travaillez près du camion. Le bruit et les vibrations dans la cabine sont beaucoup plus faibles. Un fonctionnement plus silencieux et un air plus pur améliorent l'environnement de travail de votre personnel et des personnes dans la rue.

PLUS SILENCIEUX À TOUT MOMENT. Passer à l'électrique signifie aussi faire moins de bruit. Le niveau sonore au volant de notre camion électrique atteint 69 dB, comparé à 79 dB pour un camion traditionnel. Une augmentation de 10 dB est perçue comme deux fois plus bruyante. Imaginez ce que l'électrification fait pour l'environnement de travail et le niveau de pollution sonore dans les villes.

QUELLE EST VOTRE SOLUTION ? Le Volvo FL Electric, agile et léger ou le plus imposant Volvo FE Electric, disposant d'une capacité de charge supérieure et d'un groupe motopropulseur plus puissant. Quelles que soient vos demandes en capacité et vos itinéraires, nous trouverons une solution optimisée qui vous aidera à faire encore mieux votre travail.



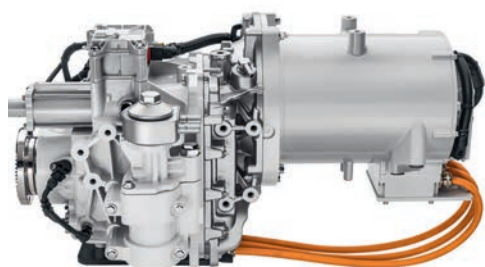
Avec des camions plus silencieux, vous pouvez collecter les déchets et transporter les marchandises pendant les heures creuses, évitant ainsi les embouteillages.



Construit pour durer au sein de vos activités.

Nous adaptons les capacités de votre camion à vos besoins. Les camions électriques sont peut-être nouveaux, mais la technologie de base que nous utilisons pour votre camion électrique dispose de solides antécédents : nos collègues du groupe Volvo ont déjà placé 4 000 bus électriques sur les routes du monde entier.





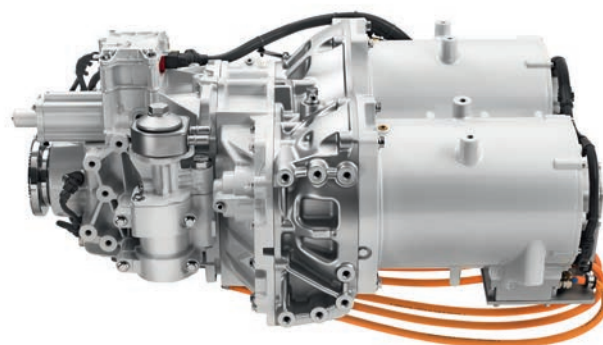
GROUPES MOTOPROPULSEURS ÉLECTRIQUES. Cette chaîne cinématique est disponible en deux versions. Le groupe motopropulseur du Volvo FL Electric se compose d'un moteur électrique et d'une boîte de vitesses à 2 rapports. Il s'agit de la même solution utilisée dans les bus Volvo entièrement électriques. Le groupe motopropulseur électrique Volvo FE utilise le même moteur, mais dans une installation double.

LE MOTEUR ÉLECTRIQUE. La puissance motrice du camion est générée par un moteur électrique disposant d'une puissance de sortie de 200 kW et d'un couple de 425 Nm. Le Volvo FE est équipée d'une installation à deux moteurs, soit une puissance de sortie de 400 kW et un couple de 850 Nm.

LA BOÎTE DE VITESSES. Les deux groupes motopropulseurs utilisent une boîte de vitesses à 2 rapports, permettant d'exploiter au maximum la gamme du moteur. Conçue et fabriquée par Volvo, la boîte de vitesses dispose de flux de puissance indépendants qui permettent de changer de vitesse sans interruption de puissance. Elle permet de disposer d'une puissance entièrement contrôlée et fluide dans toutes les situations de conduite.

PACKS DE BATTERIES. La capacité des batteries et leur nombre sont adaptés à vos besoins. Le Volvo FL Electric peut être équipé de six batteries maximum et le Volvo FE Electric de quatre. Chaque pack dispose d'une capacité énergétique de 50 kWh et d'une durée de vie estimée à entre 8 et 10 ans, en fonction de vos activités.

CHARGE. Le branchement de charge est conforme à la norme automobile en vigueur et différentes méthodes de charge sont possibles. Vous pouvez utiliser le chargeur CA intégré, qui vous permet de recharger sur des sites industriels, ou utiliser le câble de



charge fourni avec le véhicule. Enfin, pour une charge plus rapide, vous pouvez également charger sur des stations CC externes.

ALIMENTATION DE LA SUPERSTRUCTURE. Toutes les fonctions de la carrosserie sont alimentées par un moteur électrique indépendant, qui entraîne une pompe hydraulique. Il existe deux options de moteur : l'une avec une puissance de sortie de crête de 240 Nm et de 70 kW et une version plus puissante, disposant d'une puissance de 530 Nm et 100 kW.

TESTÉ ET FIABLE. Le groupe motopropulseur électrique et le pack de batteries sont basés sur une solution utilisée par les bus Volvo. Actuellement, 4 000 bus à propulsion hybride ou tout électrique sont en activité. Volvo Trucks a également fait ses preuves avec des camions à propulsion hybride.



VOLVO TRUCKS ÉLECTROMOBILITÉ



Un environnement de travail encore amélioré.

Si vous êtes habitué aux camions traditionnels, bénéficier d'un véhicule à la fois plus propre et plus silencieux représente une amélioration considérable de votre environnement de travail. Néanmoins, les Volvo FL et Volvo FE à groupes motopropulseurs conventionnels offrent l'un des meilleurs environnements de travail du secteur.

Bien sûr, cela est déjà inclus dans notre pack d'électromobilité.

TAILLÉ POUR LA VILLE. Ces camions sont conçus pour une conduite comprenant des arrêts fréquents, des entrées et sorties fréquentes de la cabine, l'exécution des livraisons et des missions avant de passer à la suivante. Tout en respectant la population aux alentours et l'environnement. D'un point de vue ergonomique, sécuritaire et environnemental.

UNE BONNE VISIBILITÉ. Toutes les cabines disposent de larges pare-brise, vitres latérales et miroirs qui vous permettent de voir ce qui se passe autour de votre camion. Vous pouvez également disposer de fenêtres supplémentaires dans la porte du passager et les panneaux latéraux pour optimiser votre visibilité et votre sécurité.

UN ACCÈS PRATIQUE. Il est facile d'entrer et de sortir de toutes les versions des cabines Volvo FL et Volvo FE, une caractéristique que vous apprécierez de plus en plus au cours de votre journée de travail. Le Volvo FE Electric dispose d'une cabine à entrée basse qui facilite encore plus les déplacements.

UN LIEU DE TRAVAIL CONFORTABLE. Quel que soit le modèle, toutes les cabines Volvo disposent de sièges confortables et offrent un grand espace, un niveau de bruit faible et une conduite souple. Dans les transports urbains, nos camions électriques vous offrent encore plus d'avantages : un fonctionnement plus silencieux et sans vibrations.

LA SÉCURITÉ VOLVO DANS LA CABINE. Tests de collision. Tests contre barrière. et tests d'impact de tête : Les cabines de nos camions électriques les ont tous passés et ce sont probablement les cabines les plus solides du secteur. Vous êtes toujours bien protégé.

UNE CIRCULATION FACILE AUTOUR DU VÉHICULE. Il est facile d'entrer et de sortir de la cabine. Mais aussi de travailler autour du camion. Vous pouvez intégrer des phares de travail et d'autres options. De plus, puisqu'il n'y a pas d'émissions d'échappement, l'environnement de travail est meilleur que jamais.

Nous sommes là tout au long du parcours.

Sans conteste, pour passer à l'électrique, il faut mettre en place de nombreux éléments pratiques. C'est pourquoi nous sommes là pour vous soutenir tout au long du parcours. Tout commence par une analyse des objectifs que vous voulez atteindre.



ÉTUDE PRÉLIMINAIRE. Nous commençons par chercher à en savoir plus sur votre exploitation et vos besoins. Les marchandises et les distances, vos besoins en charge utile, volumes et le nombre d'arrêts. Où allez-vous conduire et quand ? À quel point votre itinéraire est-il détaillé ? Existe-t-il des bornes de recharge le long de vos itinéraires ? Nous prenons en compte l'ensemble du projet pour pouvoir vous proposer la meilleure solution.

DES CAMIONS PERSONNALISÉS. Une fois que nous avons des réponses qui nous offrent une vue d'ensemble, nous pouvons commencer à élaborer la solution adaptée à vos besoins. Comment pouvons-nous répondre à vos besoins en termes de capacité de charge et d'autonomie opérationnelle afin d'optimiser votre efficacité ?

LA CHARGE. L'autonomie et les facilités de charge font probablement partie de vos préoccupations lorsque vous passez à l'électrique. Un chargeur CA intégré et un câble de charge inclus sont disponibles, permettant une charge de nuit. Une charge

plus rapide nécessite une station de recharge externe. Volvo Trucks collabore avec des fournisseurs de stations de recharge afin de vous assister dans la mise en place d'une infrastructure de recharge adaptée à vos besoins.

LA MAINTENANCE. Les camions électriques nécessitent un entretien différent et moins fréquent qu'un camion traditionnel. Par exemple, vous n'avez pas besoin d'effectuer de fréquentes vidanges. Mais il existe d'autres fonctions qui nécessitent contrôle et maintenance. Les techniciens de maintenance dédiés de votre agent Volvo Trucks sont formés pour entretenir vos camions électriques.

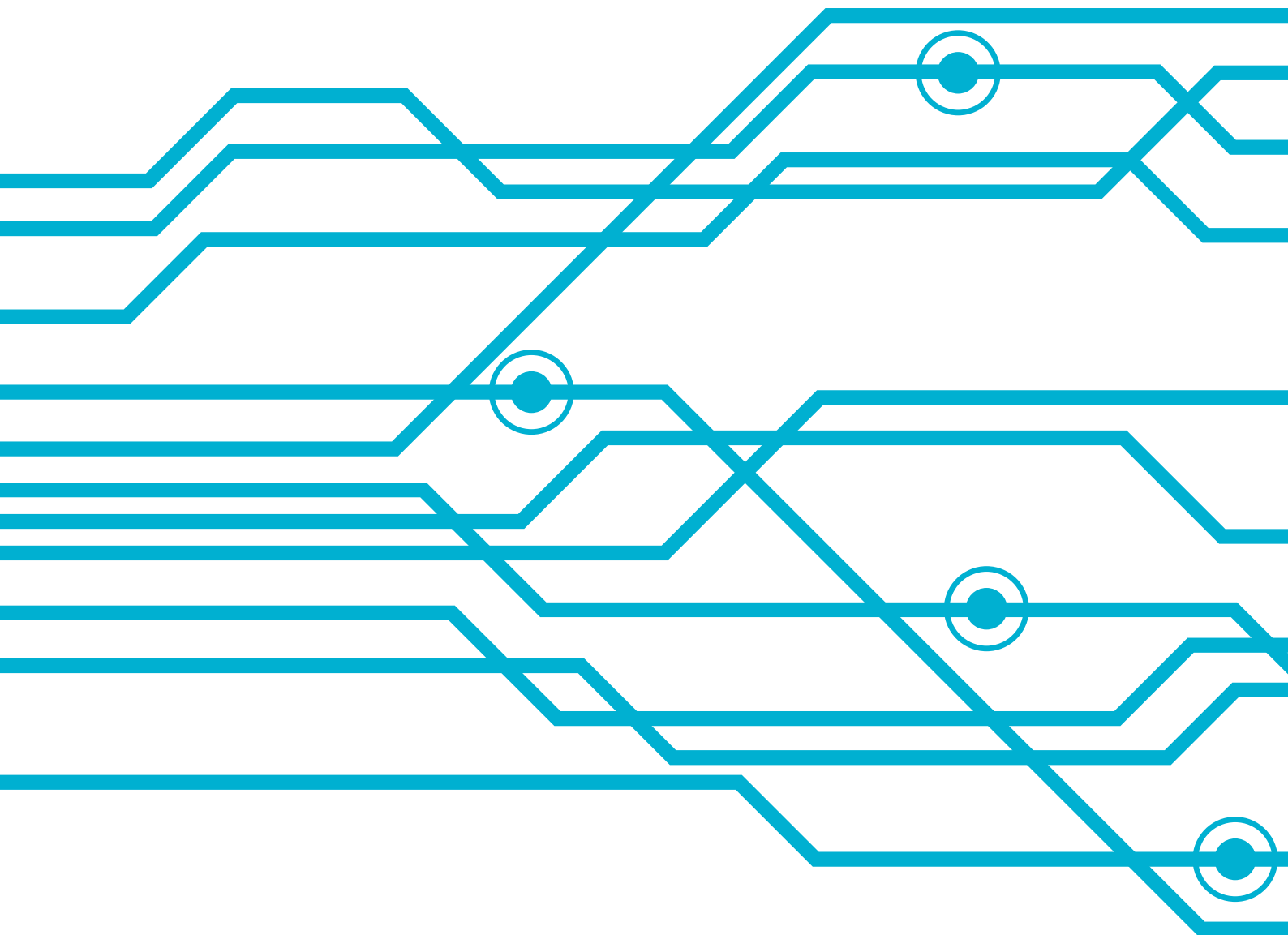
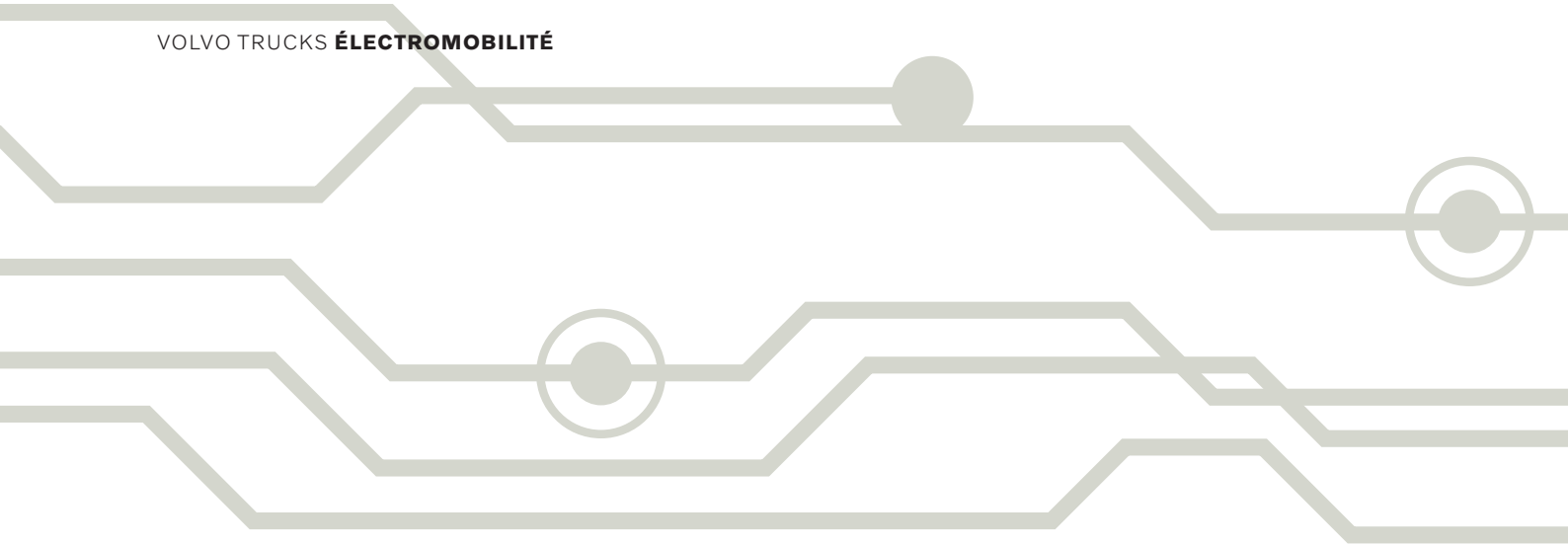
ÉVOLUTION. Une fois que vous avez choisi de passer à l'électrique, les étapes suivantes n'en seront que plus faciles. Nous sommes là pour vous assister en vous proposant les bonnes solutions.



**Plus silencieux.
Plus propre.
Électrique.**

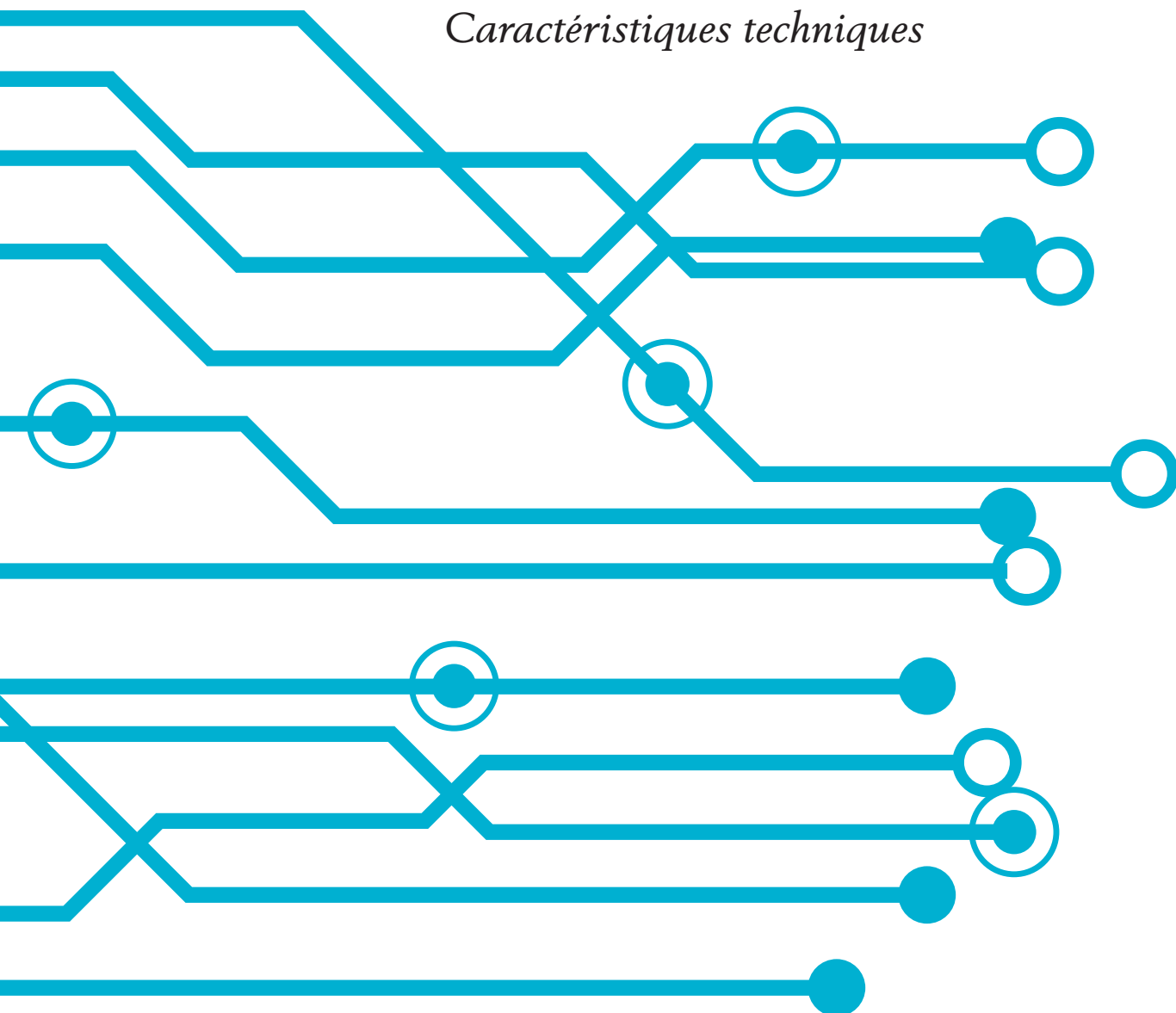
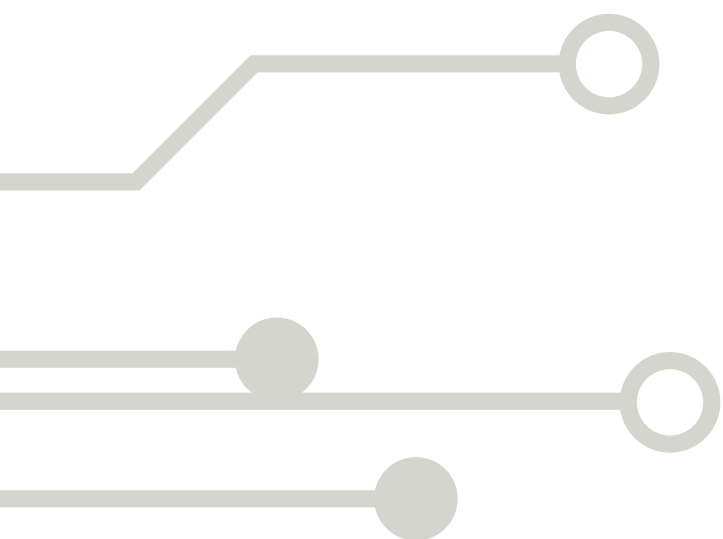


VOLVO TRUCKS **ÉLECTROMOBILITÉ**



Nos solutions pour l'électromobilité.

Caractéristiques techniques





La taille et la capacité comptent.

*Nos camions électriques couvrent une gamme de 16 à 27 tonnes.
Ce que vous choisissez en fin de compte dépend de votre activité.*



VOLVO FL ELECTRIC

Un camion à deux essieux, dont le poids total roulant atteint 16 tonnes. Nous pouvons fournir des véhicules complets pour le transport urbain, comme les livraisons et la collecte des déchets.

VOLVO FE ELECTRIC

Un camion à trois essieux, dont le poids total roulant atteint 27 tonnes. Nous pouvons fournir des véhicules complets pour des types de transports urbains exigeants, tels que la collecte des déchets, les transports de chantiers légers et les livraisons.

Volvo FL Electric.

Pour le transport de livraison et la collecte des déchets en milieu urbain.

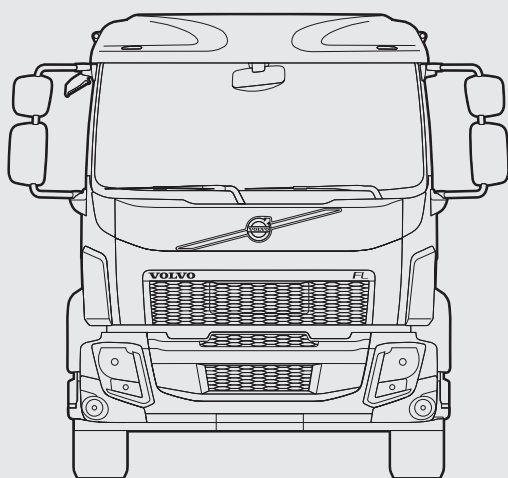
VOLVO FL ELECTRIC

PTR :	16 tonnes
Options de la cabine :	Cabine courte
Nombre d'essieux :	2
Empattements :	4 400 mm ou 5 300 mm
Puissance de sortie (crête/continue) :	200/165 kW
Nombre de batteries :	4 ou 6
Puissance de sortie du moteur électrique pour la prise de force (crête/continue) :	70 kW/50 kW (petit modèle), 100 kW/70 kW (grand modèle)
Couple moteur électrique pour prise de force (crête/continue) :	240 Nm/130 Nm (petit modèle), 530 Nm/270 Nm (grand modèle)
Temps de charge (rapide/classique) :	Moins de 1 h/6,5 h (4 batteries), 1,5 h/10,5 h (6 batteries)
Autonomie :	Jusqu'à 300 km selon le nombre de batteries





CABINES



Cabine courte

CONFIGURATIONS D'ESSIEU PORTEUR

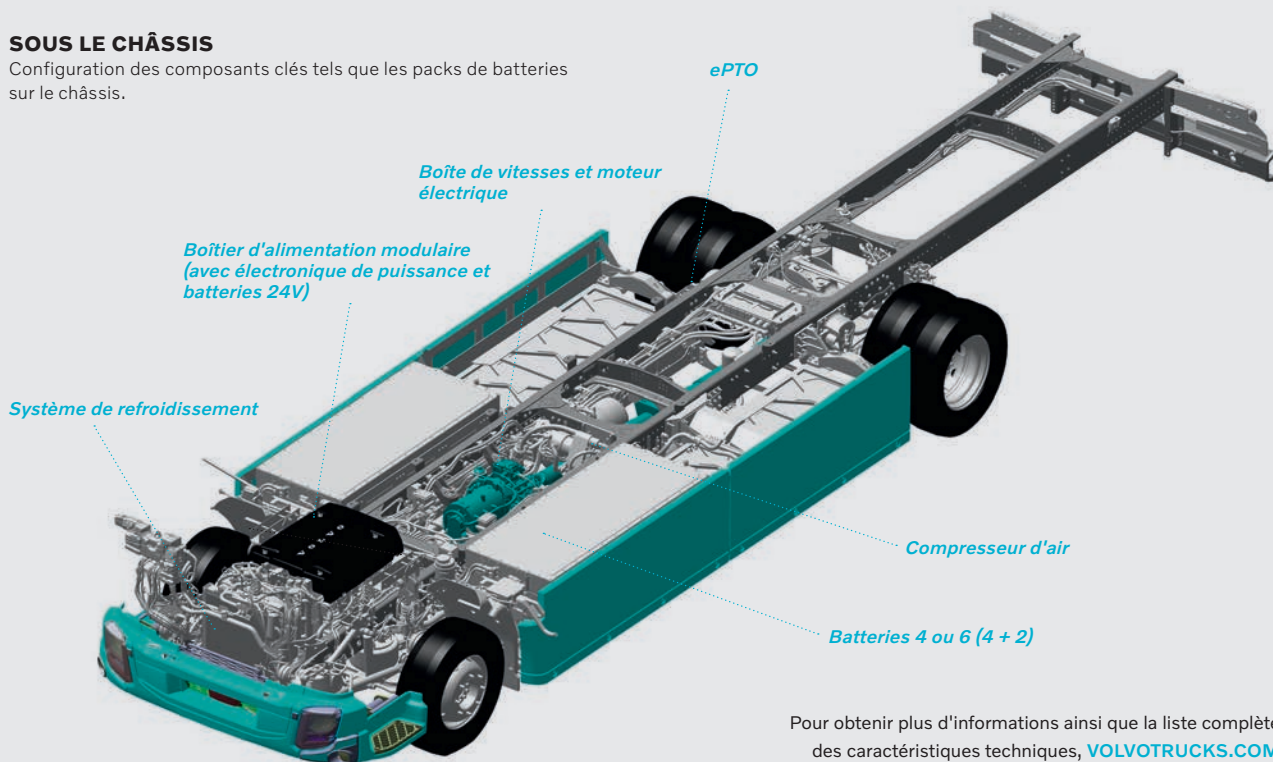


4x2
Moyenne

- = Essieu moteur.
- ⊙ = Essieu non moteur (poussé, traîné ou avant).

SOUS LE CHÂSSIS

Configuration des composants clés tels que les packs de batteries sur le châssis.



Pour obtenir plus d'informations ainsi que la liste complète des caractéristiques techniques, VOLVOTRUCKS.COM

Volvo FE Electric.

*Pour le transport urbain de collecte des déchets,
de consommables et les travaux de chantier légers.*

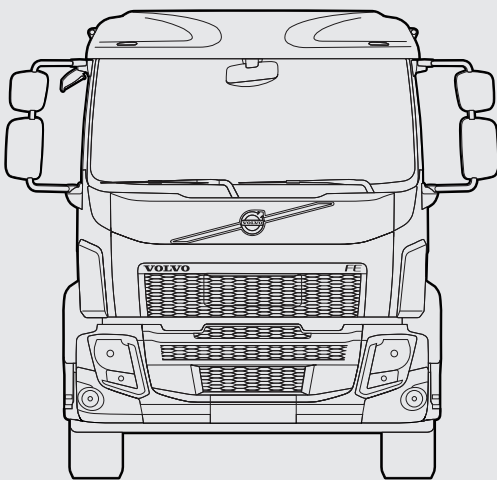
VOLVO FE ELECTRIC

PTR :	Jusqu'à 27 tonnes
Options de la cabine :	Cabine courte, cabine couchette courte, cabine couchette ou cabine à accès surbaissé
Nombre d'essieux :	3
Empattement :	3 900 mm
Puissance de sortie (crête/continue) :	400 kW/330 kW
Nombre de batteries :	4
Puissance de sortie du moteur électrique pour la prise de force (crête/continue) :	70 kW/50 kW (petit modèle), 100 kW/70 kW (grand modèle)
Couple moteur électrique pour prise de force (crête/continue) :	240 Nm/130 Nm (petit modèle), 530 Nm/270 Nm (grand modèle)
Temps de charge (rapide/classique) :	Moins de 1 h/6,5 h (4 batteries)
Autonomie :	Déchets et chantiers légers, jusqu'à 120 km, distribution jusqu'à 200 km

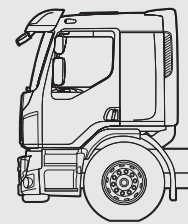




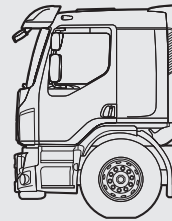
CABINES



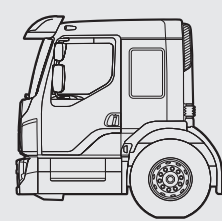
Cabine courte



Cabine couchette courte



Cabine couchette



Cabine low entry

CONFIGURATIONS D'ESSIEU PORTEUR

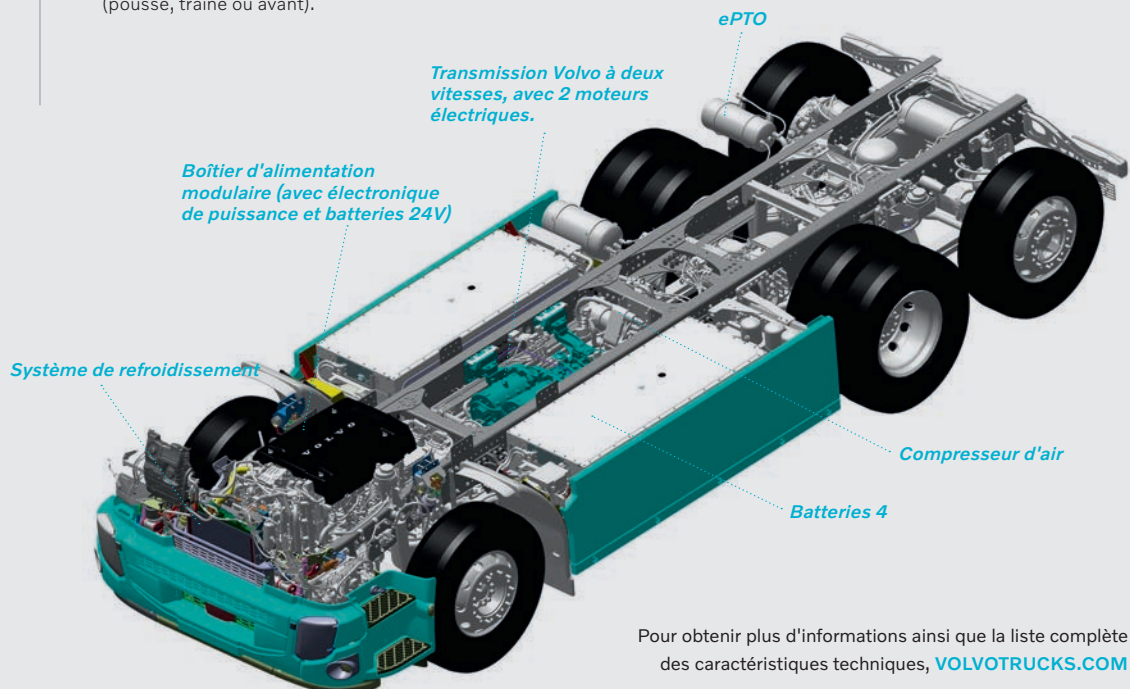


6x2
Moyenne

- = Essieu moteur.
- = Essieu non moteur (poussé, trainé ou avant).

SOUS LE CHÂSSIS

Configuration des composants clés tels que les packs de batteries sur le châssis.



Pour obtenir plus d'informations ainsi que la liste complète des caractéristiques techniques, VOLVOTRUCKS.COM

VOLVO

Volvo Truck Corporation
volvotrucks.com